

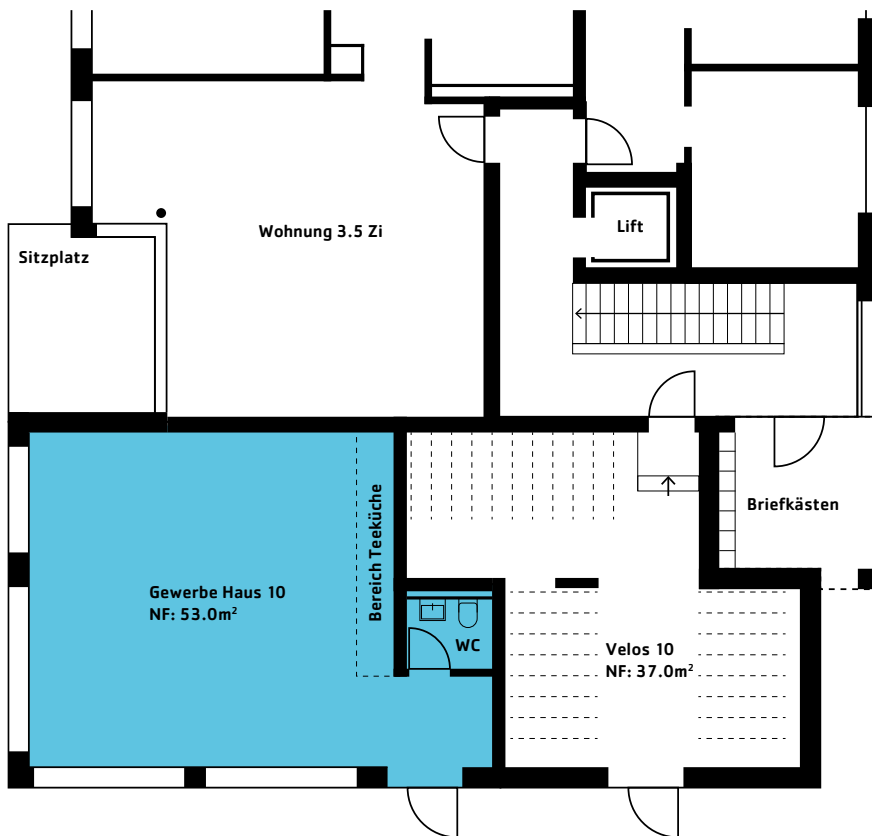


Gewerberaum Haus 10

EG
Hintere Bahnhofstrasse 10, 8852 Lachen

Nutzfläche	Kellerabteil	Nettomiete	Nebenkosten	Bruttomiete
ca. 53.0 m ²	ca. 5.9 m ²	1'700 CHF	160 CHF	1'860 CHF

Raumhöhe Unterlagsboden roh bis Decke roh:
ca. 2.67 m



← Haus 10

MST 1:150





Situationsplan

Gewerberaum Haus 10, EG
Hintere Bahnhofstrasse 10, 8852 Lachen





Innenausbau

Gewerberaum Haus 10, EG
Hintere Bahnhofstrasse 10, 8852 Lachen

BODEN

Trittschall- und Wärmeisolation mit schwimmendem Unterlagsboden, roh

WÄNDE

- Aussenwände in Stahlbeton mit verputzter Aussenwärmedämmung
- Backsteinwand um Nasszelle
- Bürotrennwände: im Grundausbau nicht enthalten

DECKE

Beton roh

FENSTER

Kunststoff weiss, 3-fach Isolierverglasung mit Glasverbund in Chromstahl, teils mit Drehkippsverschluss, Griffe einzeln abschliessbar

AUSSENTÜRE

Metall-Glaskonstruktion mit Drückergarnitur, Elektroöffner und Sicherheitsverschluss

LAMELLENSTOREN

Alu-Verbundraffstoren 90mm, Elektroantrieb mit Einzeltaster, Leerrohreinlagen für zentrale Steuerung vorgesehen

ELEKTROANLAGEN

- Baugrundbeleuchtung ausgebaut inkl. Beleuchtung Nasszelle
- Leerrohreinlagen für zentrale Steuerung vorgesehen
- Grundinstallation für Video-Gegensprechanlage enthalten
- Ausbau Swisscom bis in Gewerberaum
- Cablecom und Fiberstream nur bis Hauptverteilung vorhanden (kann nachgerüstet werden)

HEIZUNG

- Wärmeerzeugung über eine zentrale Fernwärme
- Verteilung über Niedertemperatur-Fussbodenheizung.
- Steuerung mittels Aussentemperaturfühler

LÜFTUNGSANLAGE

Im Grundausbau nicht enthalten

KLIMAAANLAGE

Im Grundausbau nicht enthalten

KÄLTEANLAGE

Im Grundausbau nicht enthalten

SANITÄRANLAGE

Es ist eine komplette Sanitärzelle gemäss Plan vorgesehen
Lüftung erfolgt über einen Raumlüfter

OFFICE EINBAUKÜCHE

Im Grundausbau nicht enthalten, Anschlüsse bei Nasszelle vorhanden

UMGEBUNG

gemäss Grundkonzept des Architekten und Landschaftsplaners

NUTZLASTEN

500 kg/m² (Kategorie D Verkaufsflächen)

BRANDSCHUTZ

Gemäss bewilligtem Brandschutzgesetz enthalten, jedoch nicht für die speziellen Mieterausbauten

Alle Arbeiten werden nach Vorschriften der Behörden und der zuständigen Werke ausgeführt. Garantieleistungen nach SIA